

ZACHOWANIE W PRZYPADKU POWSTANIA POŻARU



998 112

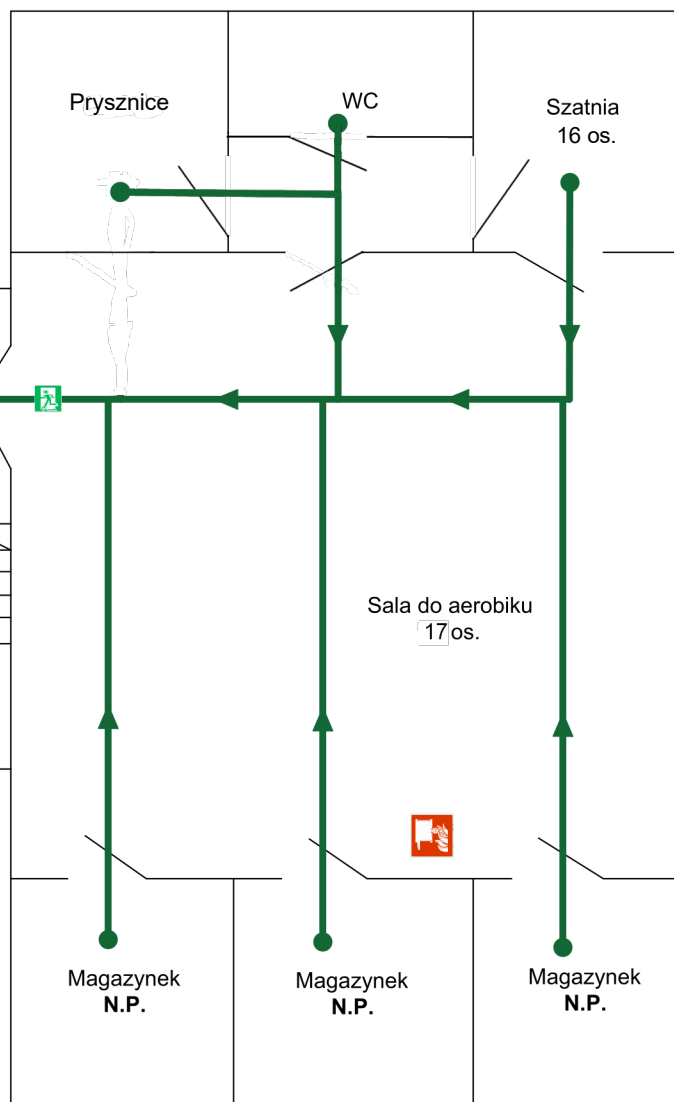
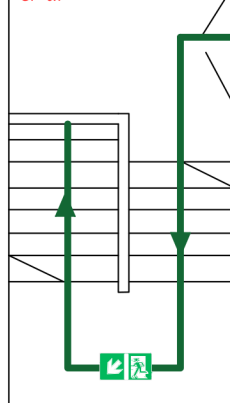
Z najbliższego telefonu zaalarmuj
Straż Pożarną i podaj:
- co się pali?
(rodzaj pomieszczenia lub jaki budynek
itp. względnie rodzaj innego zdarzenia
przy którym niezbędna jest interwencja
służ ratowniczych)
- gdzie się pali?
adres, jakie jest zagrożenie czy w obie-
ktach, znajdują się ludzie, jakie obiekty są
w sąsiedztwie i czy są zagrożone
- kto zgłasza?



- przeprowadzić ewakuację osób
- ewakuować się zgodnie z planem
- zamknąć drzwi
- postępować zgodnie z instrukcją



- podejmij próbę gaszenia pożaru
- korzystaj z podręcznego sprzętu
do gaszenia



OBJAŚNIENIA DO ZNAKÓW



gaśnica



kierunek ewakuacji/ strzałka kierunkowa



wyjście ewakuacyjne

N.P.

pomieszczenie nieprzeznaczone
na pobyt ludzi



kierunek ewakuacji schodami w dół



hydrant wewnętrzny

ZL III

do 33 osób na kondygnacji

PLAN OBIEKTU I WARUNKÓW EWAKUACJI

HALA SPORTOWA

ul. Dożynkowa 9, Poznań

II PIĘTRO